

INTEGRAR É ...

Um projeto de intervenção sobre a
integração dos estudantes na ESE

*promovido pelo Conselho Pedagógico
Escola Superior de Educação — P. PORTO
2021*

- Identificar e compreender as dificuldades e os processos facilitadores da integração dos estudantes na ESE;
- Identificar recursos e potencialidades institucionais, socioculturais e pessoais, para a criação de estratégias que minimizem os obstáculos e que potenciem as práticas mais bem-sucedidas;
- Promover a participação dos estudantes que ingressam pela primeira vez nos vários cursos de Licenciatura e Mestrado e nos cursos Técnicos Superiores Profissionais (TeSP) na vida académica e social da ESE.

1. *Presidência*

“...assumir uma presença constante, disponível e atenta às necessidades dos estudantes desta Escola, apoiando-os desde a sua chegada até ao fim do seu percurso académico na instituição, com vista a promover o seu bem-estar e o sucesso educativo. Integrar implica, igualmente, promover um trabalho comprometido e cooperativo entre os diferentes Órgãos de Gestão da Escola, os Coordenadores de Curso, o corpo docente e os estudantes, de modo a assegurar a construção de uma coesão institucional fundamental ao bom funcionamento dos cursos e às boas práticas de convivência diária.”



PRUDÊNCIA COIMBRA
presidencia@ese.ipp.pt



JOÃO PAULO DELGADO
pdelgado@ese.ipp.pt

2. *CP – Conselho Pedagógico*

“...desenvolver procedimentos que potenciem os métodos de ensino, aprendizagem e avaliação e o sucesso escolar. Incluir é cumprir e fazer cumprir os direitos dos estudantes e apelar à observância dos seus deveres, numa lógica de equidade e igualdade de oportunidades, de promoção dos valores democráticos e de participação na vida da Escola. Para alcançar estas finalidades, o CP desenvolve atividades como: a divulgação dos espaços, contextos e meios de participação dos estudantes; a realização de um Orçamento Participativo Escolar (OPE) anual; a disseminação do Guia de Conduta e Convivência; o acompanhamento e apoio à atividade dos Representantes dos Estudantes nos diversos cursos; a promoção e divulgação dos inquéritos pedagógicos, propondo planos de melhoria que permitam aperfeiçoar os seus resultados; a participação no Observatório Pedagógico do Instituto Politécnico do Porto.”

3. *NAID – Núcleo de Apoio à Integração Digital*

“...oferecer aos estudantes da ESE **um conjunto de serviços e tecnologias de apoio**, utilizadas com pessoas com necessidades adicionais de suporte, em contextos formativos ou mesmo de utilização pessoal; proporcionar o conhecimento e a aprendizagem de linguagens alternativas (braille) ou língua gestual portuguesa, para desenvolvimento pessoal e profissional; disponibilizar um espaço de inclusão e trabalho colaborativo, facilitador da participação de colegas que necessitem de apoio pessoal ou tecnológico para o seu sucesso académico.”



RUI TELES
naid@ese.ipp.pt



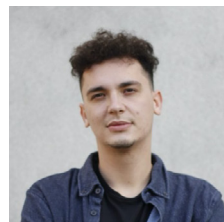
ANA BERTÃO
cip@ese.ipp.pt

4. CIP – Centro de Intervenção Psicopedagógica

“...proporcionar aos estudantes da ESE um serviço (gratuito) de Psicologia e Acompanhamento Psicopedagógico que os apoia na integração académica, nos processos desenvolvimentais e relacionais, a nível psicoafetivo, psicossocial e cognitivo. Na entrada para o ensino superior, que coincide geralmente com a fase de transição entre a adolescência e a idade adulta, podem emergir problemas afetivos e comportamentais, dificuldades de desenvolvimento e de aprendizagem e, por vezes, necessidade de reorientação académica. Através de consultas de psicologia, psicoterapia, psicodrama e orientação escolar e profissional, o CIP procura contribuir para o bem-estar destes estudantes, que se confrontam com novas exigências e múltiplos desafios nas várias dimensões da sua vida, facilitando o processo de integração e o sucesso na realização do seu projeto de vida.”

5. AESESP - Associação de Estudantes da Escola Superior de Educação

“...estar ao lado dos estudantes e abrir-lhes novos horizontes. É acolher os nossos estudantes na nossa instituição, ter o contacto interpessoal necessário para que eles se sintam sempre concretizados. A nossa função, enquanto Associação de Estudantes, composta por estudantes e feita para estudantes, é apresentar-lhes o mundo académico e tudo o que nele está incluído: tradições académicas, desporto universitário, órgãos de gestão, formação fora do contexto de sala de aula, todas as questões pedagógicas e burocráticas do ensino superior, entre outros. Integrar é apresentar-vos a ESE e o P.PORTO, impulsionando o vosso futuro e proporcionando-vos a melhor experiência possível no ensino superior.



BRUNO BROCHADO
aeesep@ipp.pt



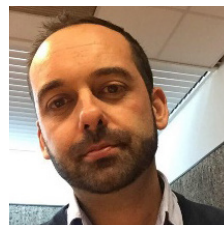
MARIA JOSÉ ARAÚJO
gata@ese.ipp.pt

6. GATA – Grupo de Apoio ao Trabalho Académico

“...apoiar os estudantes da ESE na sua atividade académica e **criar espaços de aprendizagem e de realização pessoal e coletiva**, com foco nas motivações e experiências dos estudantes, no interesse pelo seu sucesso académico e na cooperação entre estudantes e professores/as. O GATA procura facilitar a integração pela compreensão das expectativas, culturas e percursos de vida dos estudantes, valorizando as suas experiências pessoais e profissionais facilitadoras de trabalho colaborativo. Procura, ainda, valorizar a solidariedade, incentivar e alimentar a curiosidade intelectual.”

7. GRI – Gabinete de Relações Internacionais

“...levar os estudantes a (re)conhecerem-se através do contacto com a alteridade, **com o Outro**. Através da promoção de atividades baseadas num espírito de *networking*, os estudantes locais e os estudantes *incoming*, e *outgoing* podem viver experiências que os transformam em cidadãos promotores de abordagens e interações plurais, verdadeiramente interculturais e plurilingues na sua essência. Numa sociedade global, como aquela em que vivemos, é importante desenvolver cidadãos preparados para comunicar, colaborar e pensar de forma crítica as realidades culturais que experienciam.”



MÁRIO CRUZ
gri@ese.ipp.pt



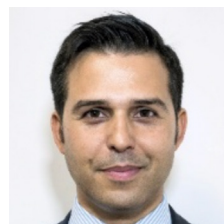
**PAULO TOMÁS
DOS SANTOS**
pts@sc.ipp.pt

8. GIAP – Gabinete de Integração Académica e Profissional

“...acolher os estudantes e dotá-los de todas as informações necessárias para **terem liberdade e autonomia** suficientes para fazerem as suas escolhas. Integrar é potenciar o talento de cada estudante, permitindo que ao longo do seu percurso académico consiga vivenciar experiências e aumentar as suas valências. É criar mecanismos para que cada estudante consiga atingir os seus objetivos e ingressar no mercado de trabalho após a conclusão do curso.”

9. SAS – Serviços de Ação Social do Politécnico do Porto

“...oferecer uma rede de apoio de proximidade aos estudantes do P.PORTO, garantindo condições de equidade no acesso ao ensino superior, através da análise e atribuição de bolsas de estudo, da oferta de alojamento, providenciando continuamente o acesso às suas unidades alimentares e proporcionando serviços de alimentação de qualidade. Os SAS procuram também responder ativamente às necessidades de serviços de saúde e desenvolvem respostas sociais que contribuem para a integração e inclusão dos estudantes na comunidade, promovendo o sucesso académico e contribuindo para o desenvolvimento do potencial dos estudantes, para o bem-estar e felicidade, de todos e de cada um na academia do P.PORTO.”



IVO SANTOS
info@sas.ipp.pt
alojamento@sas.ipp.pt
alimentacao@sas.ipp.pt
bolsas@sas.ipp.pt